



10274

**КОМИТЕТ ИМУЩЕСТВЕННЫХ ОТНОШЕНИЙ  
АДМИНИСТРАЦИИ ПЕРМСКОГО МУНИЦИПАЛЬНОГО ОКРУГА**

**РЕШЕНИЕ**

о размещении объектов № 1847

Пермский край  
Пермский район

27.07.2023

Комитет имущественных отношений администрации Пермского муниципального округа разрешает Открытому акционерному обществу «Межрегиональная распределительная сетевая компания Урала» (ИНН 6671163413, ОГРН 1056604000970, почтовый адрес: 620026, г. Екатеринбург, ул. Мамина Сибиряка, д. 140)

размещение объекта: «Строительство ВЛ 0,4 кВ с установкой ПУ для электроснабжения деревни Нестюково (4500082287)»

на землях государственная собственность на которые не разграничена.

на срок бессрочно.

Местоположение: Пермский край, Пермский муниципальный округ, с. Лобаново.

Приложение: схема предполагаемых к использованию земель или земельных участков.

Особые условия использования:

1) При установке опор электросетевого хозяйства учесть параметры ширины проезда улично-дорожной сети, во избежание сужения полосы отвода дороги. Установить опоры на расстоянии не более 2 метров от границ земельного участка.

2) При условии получения разрешения на производство земляных работ.

Заместитель председателя комитета,  
начальник отдела муниципального  
земельного контроля



(подпись, печать)

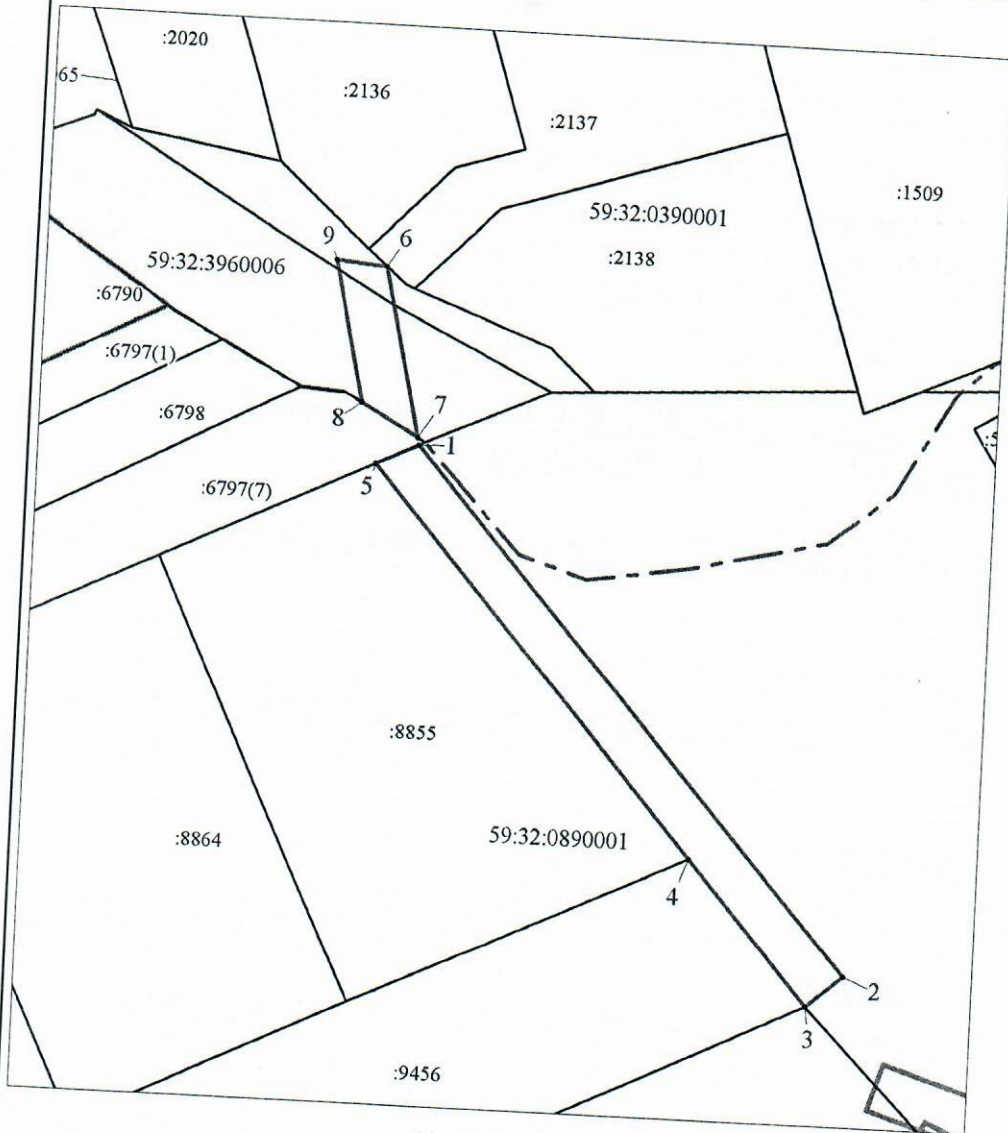
М.В. Королева

**Схема предполагаемых к использованию земель  
или части земельного участка**

Объект: Строительство ВЛ 0,4 кВ с установкой ПУ для электроснабжения деревни Нестюково (4500082287)  
 Местоположение: Пермский край, Пермский муниципальный округ, с. Лобаново  
 Площадь земель или части земельного участка, кв.м 268  
 Категория земель: - Земли населенных пунктов  
 Вид разрешенного использования: -  
 Цель использования: под объекты инженерного оборудования электроснабжения Строительство ВЛ 0,4 кВ с установкой ПУ для электроснабжения деревни Нестюково (4500082287)

Описание границ смежных землепользователей:

от точки 1 до точки 3, от точки 6 до точки 7, от точки 8 до точки 6 - земли Пермского муниципального округа  
 от точки 3 до точки 4 - земельный участок с кадастровым номером 59:32:0890001:9456  
 от точки 4 до точки 5 - земельный участок с кадастровым номером 59:32:0890001:8855  
 от точки 5 до точки 1, от точки 7 до точки 8 - земельный участок с кадастровым номером 59:32:3960006:6797



Масштаб 1:600

Координаты характерных точек МСК-59, зона 2		
№	Координаты, м	
	X	Y
1	2	3
1	502169.01	2233916.00
2	502126.81	2233952.88
3	502124.19	2233949.85
4	502136.04	2233939.72
5	502167.34	2233912.55
1	502169.01	2233916.00
6	502183.66	2233912.70
7	502169.60	2233915.87
8	502172.24	2233911.19
9	502184.03	2233908.57
6	502183.66	2233912.70

**Условные обозначения:**

- предполагаемые к использованию земли;
- существующая часть границы, имеющаяся в ЕГРН сведения о которой достаточны для определения ее местоположения;
- 1** - характерные точки границы испрашиваемого земельного участка;
- границы зон, с особыми условиями использования территории, внесенные в ЕГРН
- граница кадастрового квартала;
- 59:32:4550006 - кадастровый номер квартала.

Заявитель Стафеева М.А.

(по доверенности ОАО "МРСК Урала" от 07.02.2023 №59 АА 4190270)